

# Datenblatt

## BIBKO RWS Wendel- auswascher

Kosteneinsparung durch:

- Keine Deponiekosten
- Materialrückgewinnung
- Reduzierung des Wasserverbrauchs

Betonauswaschleistung:  
6, 12 und 18 m<sup>3</sup>/h

Trennschnitt von 0,2 mm

Kein Lager im Schmutzwasserbereich

Kompakte Ausführung

Maschinendeckel einfach zu öffnen  
dadurch Anlage leicht zugänglich

Komplette Feuerverzinkung

Breiter Trichter bis 3 m

Höhenverstellbarer Schneckenbaum,  
dadurch keine laufenden Auf-  
schweißungen der Schnecken-  
flanken erforderlich

Hochverschleißfester Stahl  
(Creusabro 4000) für Schnecken-  
flanken

Hohe Abwurfhöhe bis 2,5 m

Entwässerung der Zuschlagstoffe

Mobil-Version anschlussbereit

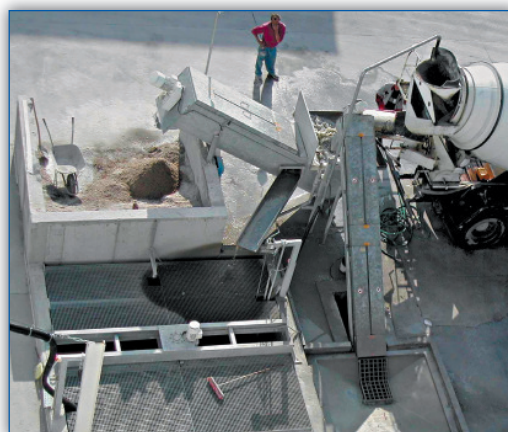
**Bild 1**  
Anlage RWS auf Bodenniveau mit bauseitigem Recyclingwasserbecken

**Bild 2**  
Versenkte Anlage RWS für Fahrmischer und Betonpumpen

**Bild 3**  
Anlage RWS mit Pumpenentleerförderer (PEF)



Bibko  
Umwelttechnik & Beratung GmbH  
Steinbeisstraße 1+2 · D-71717 Beilstein  
Tel. +49(0) 7062 92 64 0  
Fax +49(0) 7062 92 64 40  
info@bibko.com · www.bibko.com



# Data sheet

## BIBKO RWS Concrete Washer

Cost reduction through:

- No dumping costs
- Recovery of sand and gravel
- Reducement of fresh water consumption

Concrete wash-out capacity:  
up to 6, 12 and 18 m<sup>3</sup>/h

Separating cut of 0.2 mm

All bearings positioned outside  
water area

A compact and economic unit  
which takes up little space

Machine cover easily to open

Complete galvanising

Feed hopper with sizes of up to 3 m

The screw can be adjusted to  
compensate for any wear on  
the flig of the screw

High wear resistant steel  
(Creusabro 4000) for screw

High discharge level up to 2.5 m

Aggregate discharge dry enough for  
storage

Mobile unit ready for operation

**Pic 1**  
RWS set at ground level

**Pic 2**  
RWS set into the ground allowing both  
concrete pumps and mixer trucks to  
discharge at low level

**Pic 3**  
RWS fed by Pump Discharge Conveyor  
(PDC)

## Mobile Systeme Mobile Systems

### Mobile Version 1

Die Auswascheinheit für Restbeton ist hierbei komplett mit den dazugehörigen Systemkomponenten sowie dem Recyclingwasserbecken auf einer Stahlträgerkonstruktion montiert. Das Restwasser wird über einen Pumpensumpf mittels einer Pumpe dem Recyclingwasserbecken zugeführt.



### Mobile Version 1

*This mobile concept includes the installation of the machine on a beam construction together with all its components and a recycled water tank with agitator. The recycled water is pumped into the tank via a pump sump attached to the recycling machine.*

### Mobile Version 2

Bei dem mobilen Konzept ist der Wendelauswascher direkt an das Rührwerksbecken (Stahl) integriert. Um das Trichterniveau auf ein arbeitstaugliches Maß zu bringen, wird, im Gegensatz zu Konzept 1, das Stahl-becken in den Boden eingelassen und aussen mit Schotter verfüllt.



### Mobile Version 2

*In this mobile concept, the machine is installed within the recycled water tank thereby eliminating the need for a pump sump. The whole plant is set 1.5 metres deep in a hole in the ground to enable it to receive washout from a mixer truck, alternatively 2.5 metres deep to accommodate pump trucks. The hole is back filled with aggregate.*

### Mobile Version 1+2

Beide Versionen werden komplett vormontiert geliefert und müssen lediglich an das Stromnetz, die Wasserversorgung und mittels einer Schlauchleitung mit der Was-serwaage verbunden werden.



### Mobile Version 1+2

*Both versions are delivered with all components pre-installed and need only to be connected on site to an electrical and water supply together with the installation of pipe-work to take the recycled water to the mixer.*