



Bibko Umwelt- und Reinigungstechnik GmbH, 71717 Beilstein, Deutschland

Neue Restbetonrecyclinganlage speziell für Betonfertigteilwerke und kleinere Transportbetonwerke

Das Unternehmen Structo NV wurde 1948 in Brügge, Belgien, gegründet. Seitdem hat sich das Unternehmen grenzüberschreitend einen Namen mit seiner Betonfertigteil- und Spannbetonproduktion gemacht. Structo beschäftigt aktuell 175 Mitarbeiter und hat sich auf die Fertigung von Fertigteilenelementen für Industriegebäude, Brücken, Krankenhäusern, Einkaufszentren etc. spezialisiert. Für das Recycling von Restbeton hat sich Structo NV jetzt für eine Lösung aus dem Hause Bibko entschieden: die neue ComTec 4. Die Anlage wurde in Zusammenarbeit mit dem langjährigen Bibko-Vertriebspartner Betonma konzipiert und ausgeliefert.

Die ComTec 4 ist das jüngste System aus der Bibko-Gruppe, das speziell für Betonfertigteilwerke und kleinere Transportbetonwerke konzipiert wurde. Durch die kompakte Ausführung ist die Anlage platzsparend und bietet besonders Werken mit wenig anfallendem Restbeton die Möglichkeit, effizient zu recyceln.

Die ComTec 4 ist mit einem externen Becherwerk ausgestattet, welches bodeneben anfallende Restbetone und Waschwasser in die eigentliche Waschammer schöpft. Das Becherwerk kann mit einem variabel großen Aufgabetrichter ausgestattet werden. Alternativ kann der Kunde den Trichter als größere Fläche selbst gestalten, die dann konisch in Richtung Becherwerk zuläuft. Das Material wird somit der Auswaschmaschine dosiert zugeführt und eine Überfüllung vermieden. Hier werden die Feststoffe > 0,2 mm entsprechend ausgewaschen.

Anders als bei der Standardausführung (ComTec) wurde der Wendelförderer der ComTec 4 durch eine Schwingförderrinne (inkl. Entwässerungssieb) ersetzt, die das ausgewaschene Material austrägt. Das Vibrationssieb ist mit einem speziellen hochverschleißfesten Siebbelag ausgestattet. Das ausgewaschene Restmaterial wird hierbei ausgetragen und über den Siebbelag gleichzeitig entwässert.

Das Restwasser mit den Feinteilen kann entweder im Mischprozess verwendet werden oder mit einem zusätzlichen System geklärt werden. Bei der Firma Structo kommt zur Klärung des Restwassers ein Entwässerungsklarcontainer zum Einsatz. Das dort geklärte Wasser und das ausgetragene



Für das Recycling von Restbeton hat sich Structo NV für die neue ComTec 4 von Bibko entschieden.

Material können nun für die Betonproduktion wieder verwendet werden.

Auch das neue System ComTec 4 ist als komplett feuerverzinkte Variante mit praktisch zu öffnenden Aluminiumdeckel erhältlich. ■

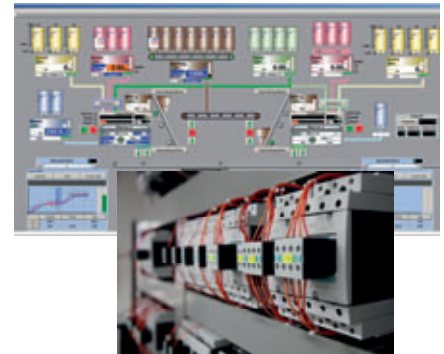
WEITERE INFORMATIONEN



Bibko Umwelt- und Reinigungstechnik GmbH
Steinbeisstraße 1-2
71717 Beilstein, Deutschland
T +49 7062 92640
F +49 7062 926440
info@bibko.com
www.bibko.com

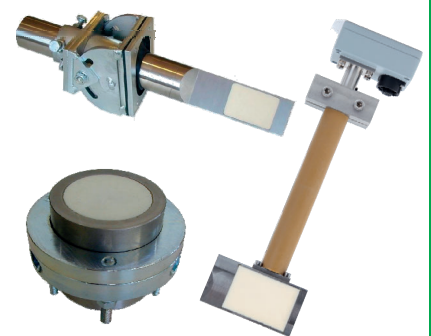


- Modulare Prozessleitsysteme
- Automatisierte Steuerungen
- Komplett integrierte Feuchtemessung im Mischer und in den Sandsilos
- Erfahrung mit Spezialbetonen wie SVB, Holzbeton und Glasfaserbeton



Mikrowellenfeuchtemessung

- In Beton und Sand
- Integriert in die Steuerung oder als separates Gerät
- Drahtlose Betonfeuchtemessung für Mischer mit drehendem Trog
- Tragbares Sandfeuchtemessgerät



Bikotronic GmbH
D - 67146 Deidesheim
www.bikotronic.com

