



Bibko Umwelt- und Reinigungstechnik GmbH, 71717 Beilstein, Allemagne

## Nouveau système de recyclage du béton résiduel pour les usines de préfabriqués et les centrales à béton de petite et moyenne capacité

La société Structo NV a été fondée en 1948 à Bruges, en Belgique. Depuis, l'entreprise s'est fait un nom au-delà des frontières avec la production d'éléments préfabriqués en béton armé et en béton précontraint. Structo emploie actuellement 175 personnes et s'est spécialisé dans la fabrication d'éléments structurels en béton armé pour la construction de bâtiments industriels, de ponts, d'hôpitaux, de centres commerciaux etc. Pour le recyclage des retours de béton, Structo NV a opté récemment pour une solution du constructeur allemand Bibko: le nouveau ComTec 4. Ce système a été conçu et mis en service en collaboration avec l'entreprise Betonma, un partenaire de distribution de longue date de Bibko.

Le ComTec 4 est le tout dernier système mis au point par le groupe Bibko, et il a été spécialement conçu pour les usines de préfabriqués et les centrales de béton prêt à l'emploi de petite et moyenne capacité. De par sa conception compacte, l'installation n'occupe que peu d'espace et permet un recyclage efficace, en particulier pour les exploitations produisant peu de béton résiduel.

Le ComTec 4 est équipé d'un élévateur à godets externe qui récolte le béton résiduel et l'eau de lavage au niveau du sol pour les amener à la machine de lavage proprement dite. L'élévateur à godets peut être équipé d'une trémie de chargement de dimensions variables. Selon les exigences du site, le client a également la possibilité de concevoir une trémie avec une surface plus grande, la partie conique étant dirigée vers l'élévateur à godets. Le matériau est ainsi acheminé à la machine de lavage de manière dosée, ce qui évite les trop-plein. Les matières solides > 0,2 mm sont ensuite lavées par séparation.

Contrairement à la version standard (ComTec), la vis d'extraction du ComTec 4 a été remplacée par une goulotte d'alimentation à vibration (équipée d'un crible vibrant de drainage) qui assure le déchargement du matériau lavé. Le crible vibrant est équipé d'un panneau spécial hautement résistant à l'usure. Le matériau résiduel lavé est donc déchargé en même temps qu'il est drainé par le panneau de criblage.

L'eau résiduelle contenant les fines peut être soit réutilisée dans le processus de mélange, soit clarifiée au moyen d'un système supplémentaire. Chez Structo, on utilise un conteneur de décantation et de drai-



Pour le recyclage du béton résiduel, Structo NV a opté pour le nouveau ComTec 4 du constructeur allemand Bibko.

nage pour clarifier les eaux résiduelles. L'eau clarifiée dans le conteneur et les matières solides recueillies peuvent alors être réutilisés pour la production de béton. Comme les autres systèmes de recyclage Bibko, le nouveau système ComTec 4 est disponible en version entièrement galvanisée à chaud et avec un capot de machine en aluminium rabattable.

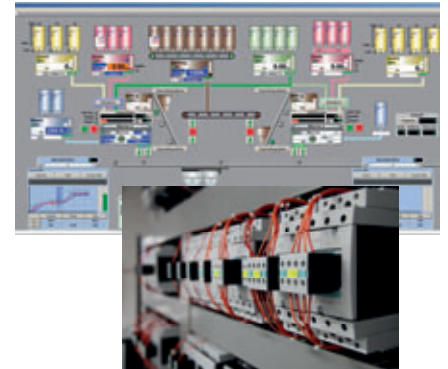
### AUTRES INFORMATIONS



Bibko Umwelt- und Reinigungstechnik GmbH  
Steinbeisstraße 1-2  
71717 Beilstein, Allemagne  
T +49 7062 92640  
F +49 7062 926440  
info@bibko.com  
www.bibko.com

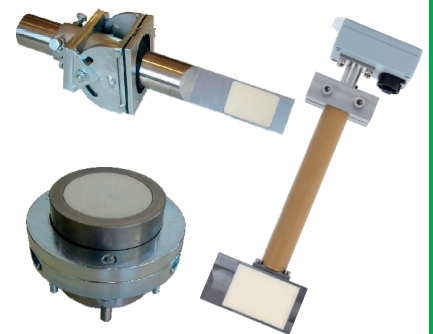


- Process modulaire
- Automatisation complète
- Mesure d'humidité intégrée dans le malaxeur et les silos à granulats
- Expérience dans les bétons spéciaux comme béton auto-plaçant, béton bois et béton fibré



### Mesure d'humidité

- Dans le béton et les granulats
- Intégré dans l'automatisme ou en affichage séparé
- Mesure sans fil pour l'humidité du béton dans un malaxeur à cuve tournante
- Appareil de mesure portable pour les granulats



Bikotronic Sarl  
67980 Hangenbieten - France  
bikotronic@orange.fr  
www.bikotronic.com

